



P99 IoT PROFESSIONAL SECURITY TRACKER

P99 IoT Professional Security Tracker è stato progettato per essere utilizzato per il monitoraggio e la sicurezza delle persone ed è destinato sia ad uso professionale anche in ambienti industriali.

Il dispositivo, che può essere indossato al collo o semplicemente messo in una tasca, è piccolo, leggero resistente all'acqua ed ha una autonomia che può arrivare sino a 425 ore in modalità risparmio energetico o sino a 200 ore in modalità normale (trasmissione della posizione ogni 10 minuti).

Nel normale uso esterno (piena visibilità del cielo) l'unità fornirà un'accuratezza della posizione di 10 metri.



Monitoraggio di sicurezza delle persone con l'P99

La sicurezza personale e la posizione della persona che utilizza l'P99 possono essere monitorati per mezzo di:

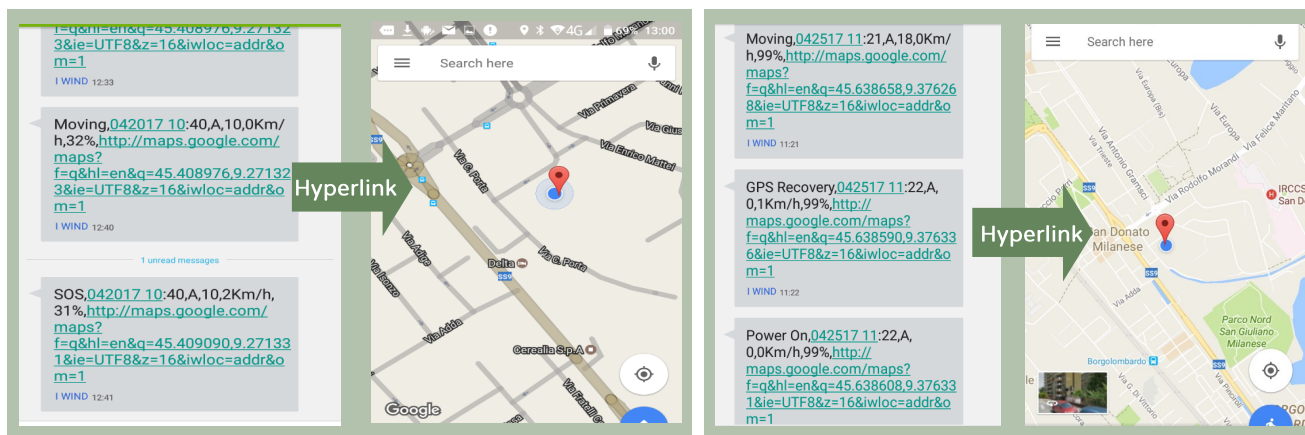
- Messaggi SMS con hyperlink della posizione ai telefoni cellulari autorizzati
- Via l'applicazione di telefonia mobile IoT (disponibile per Android e IOS)
- Tramite accesso via web sul portale IoT dedicato.
- Mediante comunicazione in viva-voce e bidirezionale

Gli allarmi ed avvisi inviati con messaggi SMS possono raggiungere sino a 3 destinatari direttamente sul loro telefono cellulare nelle seguenti circostanze.

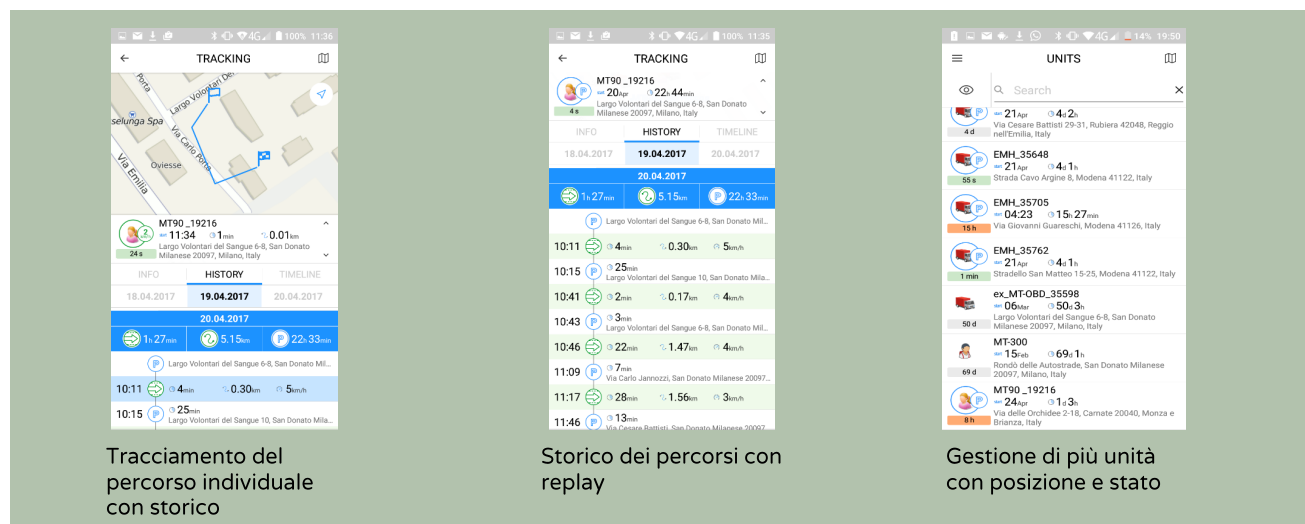
- Quando una persona ha premuto il pulsante SOS
- Quando la persona o il dispositivo sono caduti o rovesciati
- Quando la persona ha cambiato direzione
- Quando il dispositivo ha perso o recuperato il segnale GPS
- Quando il dispositivo ha la batteria scarica
- Quando la persona è uscita o entrata nella zona geografica prescritta
- Quando l'unità viene interrogata per conoscere la posizione e lo stato

L'applicazione, disponibile per il download sia per sistemi Android che iOS, consente di monitorare uno o più dispositivi P99 contemporaneamente e può essere combinata anche con il monitoraggio di attività o veicoli.

Alcuni esempi di messaggi SMS



Gestione via applicazione per Smartphone (IoT Solution Mobile)



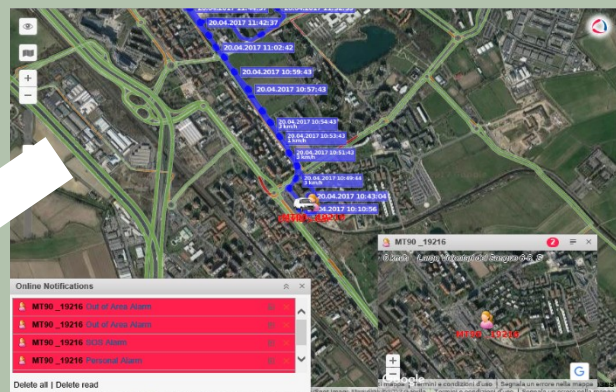
Le indicazioni di allarme per SOS, uomo a terra (man-down) sono indicati da pop-up sullo schermo e possono essere accompagnati da un segnale di allarme audio.

Gestione del MAN-DOWN

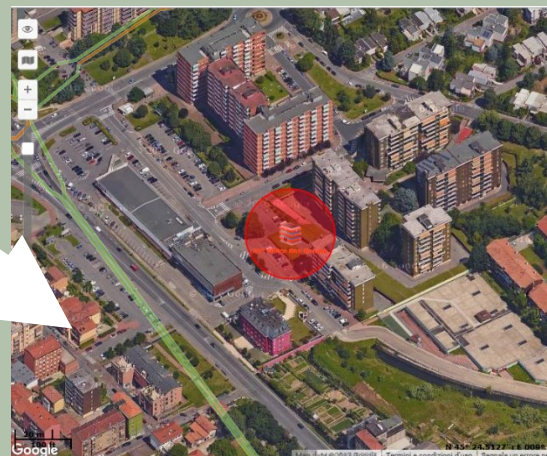
La funzione di Man-Down aumenta il grado di sicurezza della persona perché, riconoscendo la condizione di “caduta”, attiva le segnalazioni di allarme per attivare il pronto intervento.

Il campo applicativo del Man-Down può essere quello familiare e personale, per la sicurezza di persone anziane o con mobilità limitata, ed anche quello professionale per lavoratori che operano in autonomia ed in zone disagiate.

Rilevata la condizione di Man-Down viene evidenziato con pop-up e allarme sonoro



Il centro di controllo può impostare aree geografiche per il controllo specifico del man-down



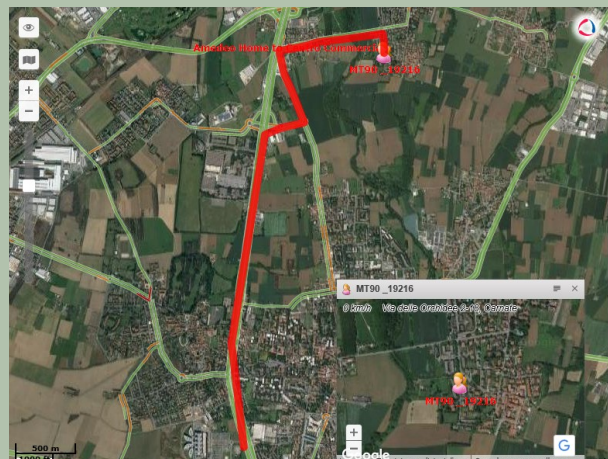
Gestione delle aree di controllo GeoFence

Le aree di controllo possono essere impostate in modalità circolare, poligonale o in forma di rotta per fornire personale a aree o percorsi di lavoro fissi.

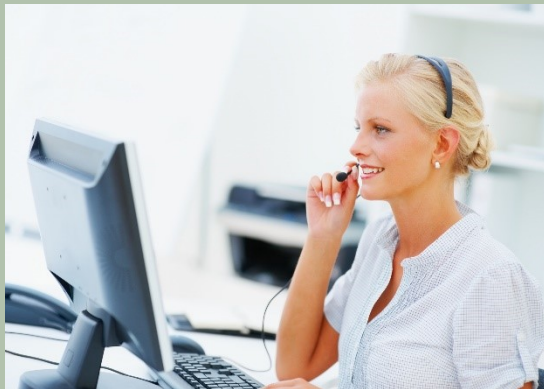
È possibile impostare allarmi specifici per segnalare l'entrata e/o l'uscita da queste aree.



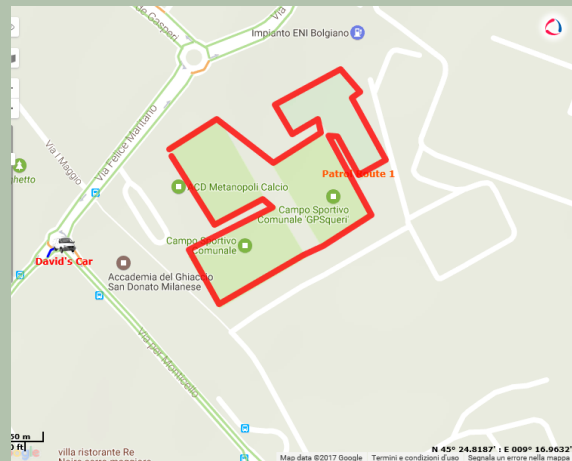
GeoFence poligonale



GeoFence di percorso



Il centro di controllo può intervenire rapidamente a fronte di allarme superamento GeoFence



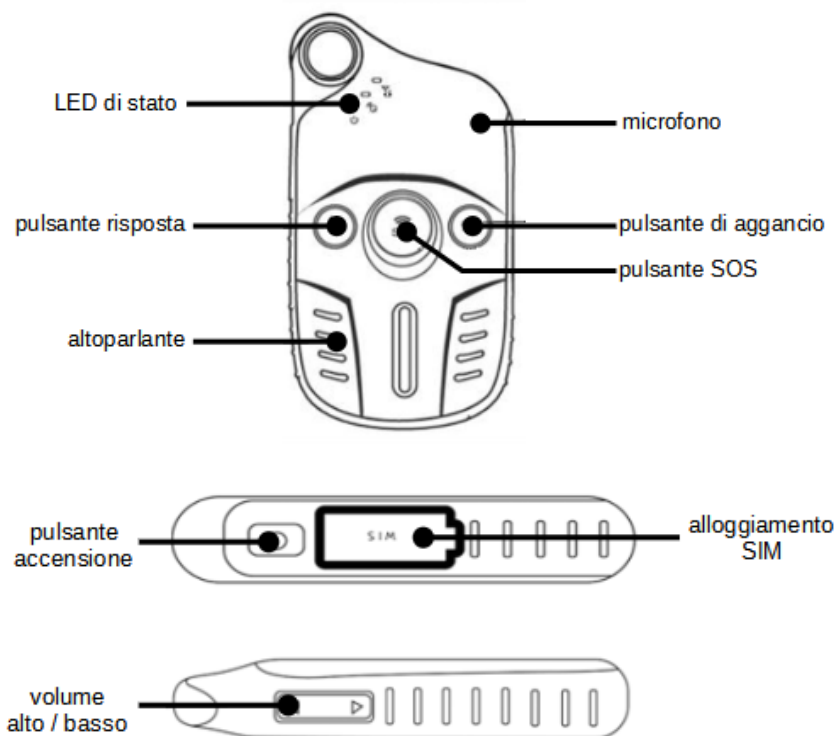
GeoFence perimetrale

P99 CARATTERISTICHE



Elemento	Specifiche	Note
Dimensioni	108 mm x 52 mm x 18 mm	Dimensioni ridotte, può essere portato al collo o in tasca
Peso	106g	Ultra leggero
Tensione di carica	Porta micro USB per ricarica, DC 4.2 V -5.5 V/400 mA	Si ricarica facilmente con ogni tipo di adattatore. Opzionalmente con caricature a induzione
Batteria	Ricaricabile da 2000 mAh/3.7 V tipo ioni-di-litio	
Consumo	Corrente di standby 40 mA	
Temperatura operativa	Da -20°C a 55°C	Garantisce il funzionamento del dispositivo in ogni situazione
Umidità	Dal 5% al 95%	Garantisce il funzionamento del dispositivo in ogni situazione
Durata operativa	200 ore	Trasmissione ogni 10 minuti
Indicatori LED	3 indicatori segnalano l'alimentazione, e lo stato del segnale GSM e GPS	Si veda la guida rapida
Pulsanti/Interruttori	5 pulsanti/interruttori	Si veda la guida rapida
Microfono e Altoparlante	Microfono e altoparlante interni	Fornisce comunicazione viva voce bidirezionale e ascolto ambientale
Memoria	8 MB byte (130.000 GPS log posizioni, cache per 8.000 GPRS , e cache per	GPS log: scaricabile via PC GPRS ed SMS: I dati vengono invi-
Sensori	Accelerometro 3D	Determina il movimento, le vibrazioni e immobilità
Banda di frequenza GSM	GSM 850/900/1800/1900 MHz	
Accuratezza posizione	10 metri	

P99 PULSANTI E LED



Indicatore	Stato Indicatore	Descrizione
Segnale GPS BLU	Lampeggia ogni 0,1 secondo	Avviamento del dispositivo
	Lampeggio con frequenza: acceso 0,1 secondo spento per 2,9 secondi	Ricezione corretta segnale GPS
	Lampeggio con frequenza: acceso 1 secondo spento per 2 secondi	Nessun segnale GPS ricevuto
	Spento	Dispositivo spento, o in modalità risparmio batteria o modulo GPS fermo
Segnale GSM (VERDE)	Accesso fisso	Chiamata in arrivo o in uscita in corso
	Lampeggio con frequenza 0,1 secondo	Avviamento del dispositivo
	Lampeggio con frequenza: acceso 0,1 secondo spento per 2,9 secondi	Ricezione corretta segnale GSM
	Lampeggio con frequenza: acceso 1 secondo spento per 2 secondi	Nessun segnale GSM ricevuto
Indicatore Alimentazione ROSSO	Accesso fisso	Dispositivo in carica
	Spento fisso	Dispositivo a piena carica e operativo
	Lampeggio con frequenza: acceso 0,3 secondi spento per 0,3 secondi	Batteria scarica